

**MULTI FÜLLER®**

*catalogue / каталог*



# Putties / Шпатлёвки



## UNIVERSAL POLYESTER PUTTY

This is the general purpose product with very easy processing and good polishing ability. It has the hardness and the suitable elasticity to filling of wastages. This putty is characterized by very good adhesiveness to the surface of different kind including not primed metal surface.

## УНИВЕРСАЛЬНАЯ ШПАТЛЁВКА

Это продукт универсального применения, легко поддается обработке и не забивает абразив. Обладает твердостью и свойствами, соответствующими для заполнения глубоких повреждений, очень хорошей адгезией к различным поверхностям, в том числе к незагрунтованной металлической поверхности.

product number	unit amount	quantity in one carton	gross weight box (kg)
1179	400 g	18	00
1184	1 kg	10	00
1105	1,8 kg	10	00
1233	4,5 kg	-	00



## SOFT EXTRA POLYESTER PUTTY

Especially recommended for hand works. Putty can be polished very well and it has the high elasticity.

## ШПАТЛЁВКА SOFT EXTRA

Особенно рекомендуется для ручной обработки. Прекрасно шлифуется, обладает высокой эластичностью и хорошо «тянется» при нанесении на поверхность.

product number	unit amount	quantity in one carton	gross weight box (kg)
2109	400 g	18	00
1178	1 kg	10	00
1264	1,8 kg	10	00
1234	4,3 kg	4	00



## FINISHING-FINE POLYESTER PUTTY

Recommended to repairs of not large surfaces and the final finishing of flaws and cavities prior putting of grounds. It can be easily polished with fine grained sand paper, giving very smooth surface.

## ШПАТЛЁВКА ОТДЕЛОЧНАЯ-FINE

Рекомендуется для ремонта небольших поверхностей, финального выравнивания царапин и вмятин перед нанесением грунтовок. Легко поддается шлифовке мелкозернистой наждачной бумагой, создавая, в результате, очень гладкую поверхность.

product number	unit amount	quantity in one carton	gross weight box (kg)
1050	400 g	18	00
1156	1 kg	18	00
1154	1,8 kg	10	00

# Putties / Шпатлёвки



## ALUMINIUM POLYESTER PUTTY

Polyester putty with filling properties and with addition of aluminium dust. It has very good thermal conductance, the superb adhesiveness and high elasticity. Because of its own exceptional proprieties, it is recommended for filling large wastages and for elements exposed to vibrations and overheating.

## ШПАТЛЁВКА АЛЮМИНЕВАЯ

Полиэфирная заполняющая шпатлёвка с добавлением алюминиевой пыли. Обладает очень хорошей теплопроводимостью, прекрасной адгезией к металлу, алюминию и нержавеющей стали, а также высокой эластичностью. В связи с её исключительными качествами, рекомендуется для заполнения обширных повреждений и для нанесения на элементы подвергающиеся вибрации или перегреву.

product number	unit amount	quantity in one carton	gross weight box (kg)
1241	400 g	18	00
1155	1 kg	10	00
1245	1,8 kg	10	00



## GLASS FIBRE POLYESTER PUTTY

Polyester filling putty enforced by glass fibre. It has very high hardness and good elasticity. Recommended for patching of holes and rusting, supplementing of considerable wastages and strengthening of weakened elements of car body.

## ШПАТЛЁВКА СО СТЕКЛОВОЛОКНОМ

Полиэфирная шпатлевка, заполняющая с добавлением стекловолокна. Обладает очень высокой твёрдостью при одновременном сохранении хорошей эластичности. Рекомендуется для заполнения отверстий и проржавевших мест, заполнения значительных вмятин, отсутствующих сегментов детали и укрепления ослабленных элементов автомобильных кузовов.

product number	unit amount	quantity in one carton	gross weight box (kg)
1212	400 g	18	00
1157	1 kg	10	00
1170	1,7 kg	10	00



## PLASTIC POLYESTER PUTTY

Polyester putty for plastic is very soft. It has the exceptional elasticity and flexibility. Because of its own proprieties, first of all it is recommended for plastic surfaces, for fixing of flaws and cavities before the placement of ground.

## ШПАТЛЁВКА ПО ПЛАСТИКУ

Полиэфирная шпатлёвка для пластмасс является очень мягкой. Обладает исключительной эластичностью и гибкостью. Благодаря своим свойствам, ее рекомендуется применять, прежде всего, на поверхностях из пластмасс, для выравнивания царапин и вмятин перед нанесением грунта.

product number	unit amount	quantity in one carton	gross weight box (kg)
1216	400 g	18	00

# Putties / Шпатлёвки



## LIGHT POLYESTER PUTTY

Polyester filling putty with very low specific weight. Thanks to use of special siliceous fillers in form of micro balls, we obtained the product much lighter than any other polyester putties. It is elastic, has exceptionally good processing properties and has very good adhesiveness to metal. First of all it is recommended to filling the wastages on large area, because it does not determine the excessive load (e.g., repairs of car roofs).

## ШПАТЛЁВКА ЛЁГКАЯ

Полиэфирная шпатлёвка заполняющая, обладающая очень низким удельным весом. Благодаря использованию специальных наполнителей в виде микроскопических шариков, мы получили продукт более лёгкий, чем другие полиэфирные шпатлёвки. Она эластична, исключительно хорошо поддаётся обработке и обладает очень хорошей прилипаемостью к металлу. Рекомендуется её применять прежде всего для заполнения вмятин на большой поверхности, так как она не дает большой нагрузки на плоскость (например ремонта крыш автомобилей).

product number	unit amount	quantity in one carton	gross weight box (kg)
1257	1 L	10	00
1237	2,5 L	-	00



## BLACK POLYESTER PUTTY

Polyester two-component surfacer is designed for the application by means of a spatula. This is a product of universal application, it is very easy to treat and polish. It is sufficiently hard and flexible to fill decrements. It has very good adhesiveness to various kinds of surfaces also to not grounded metal surface.

## ШПАТЛЁВКА BLACK

Шпаклевка полиэстеровая двухкомпонентная, предназначенная для нанесения шпателем. Это продукт универсального применения, очень прост в использовании и хорошо шлифуется. Имеет соответствующую прочность и эластичность для заполнения дефектов. Характеризуется очень высоким уровнем адгезии к различному типу поверхностей, а также к непрогрунтованной металлической поверхности.

product number	unit amount	quantity in one carton	gross weight box (kg)
1162	1,7 kg	10	00
2106	1 kg	10	00



## SPRAY FILLER PUTTY

Intended to application with the spray gun. It creates the perfectly smooth coat, even on the very large surface. It isolates very well grounds and acrylic varnishes from polyester putties. Protects against defects of surface caused by use of too large or too small quantity of hardener in putties brought with the spatula. Creates well adhesive layers, one can bring it even on vertical surfaces.

## ШПАТЛЁВКА ПНЕВМОРАСПЫЛЯЕМАЯ

Предназначена для нанесения при помощи пневмораспыляемого пистолета. Создаёт прекрасную гладкую поверхность, даже на очень большой плоскости. Очень хорошо изолирует грунтовки и акриловые лаки от полиэфирных шпатлёвок. Защищает от дефектов поверхности, вызванных применением слишком большого или слишком малого количества отвердителя, в шпаклёвках наносимых шпателем. Создаёт слои с хорошей адгезией, её можно наносить даже на вертикальные поверхности.

product number	unit amount	quantity in one carton	gross weight box (kg)
2363	1 kg	12	00

# Acrylfillers / Акриловые грунты



## ACRYLFILLER HS 5:1

The high quality product for priming of all surfaces. It assures good spreading, the exact cover of grounded surface. Primer is fast curing, and even in case of thick layer, it can be perfectly polished. It has very good filling properties and assures the perfect appearance of the coat and its durability.

## ГРУНТ АКРИЛОВЫЙ HS 5:1

Высококачественный продукт для грунтовки всех поверхностей. Обеспечивает хорошую растекаемость, тщательное покрытие грунтуемой поверхности. Быстро отвердевает, даже при толстом слое, прекрасно поддается шлифовке. Обладает очень хорошими заполняющими свойствами. Гарантирует получение основания с прекрасным внешним видом и прочным покрытием.

colour	product number	unit amount	quantity in one carton	gross weight box (kg)
grau	1500 + 1641	0,42L + 0,084L	6	00
ecru	2244	0,8L + 0,16L	6	00
white	2223	0,8L + 0,16L	6	00
black	2237	0,8L + 0,16L	6	00
red	2242	0,8L + 0,16L	6	00
grau	2243	0,8L + 0,16L	6	00
graphite	2231	0,8L + 0,2L	6	00
white	1437	2,5L + 0,5L	6	00
black	1417	2,5L + 0,5L	6	00
red	1426	2,5L + 0,5L	6	00
grau	1423	2,5L + 0,5L	6	00



## ACRYLFILLER HS 4:1

It has very good filling properties. Primer is fast curing, and even in case of thick layer, it can be perfectly polished. This primer determines the good basis assuring the perfect appearance of the varnished coat.

## ГРУНТ АКРИЛОВЫЙ HS 4:1

Обладает очень хорошими заполняющими свойствами. Быстро отвердевает, даже при толстом слое, хорошо поддается шлифовке. Является хорошим основанием, обеспечивающим прекрасный вид окрашиваемой поверхности.

colour	product number	unit amount	quantity in one carton	gross weight box (kg)
grau	2260	0,8L + 0,2L	6	00
white	2252	0,8L + 0,2L	6	00
black	2253	0,8L + 0,2L	6	00

# Acrylfillers / Акриловые грунты



## ACRYLFILLER HS 3:1

It has very good filling properties. Primer is fast curing, and even in case of thick layer, it can be perfectly polished. This primer determines the good basis assuring the perfect appearance of the varnished coat.

## ГРУНТ АКРИЛОВЫЙ HS 3:1

Обладает очень хорошими заполняющими свойствами. Быстро отвердевает, даже при толстом слое, хорошо поддаётся шлифовке. Является хорошим основанием, обеспечивающим прекрасный вид окрашиваемой поверхности.

colour	product number	unit amount	quantity in one carton	gross weight box (kg)
grau	2795	0,75L + 0,25L	6	00
white	2789	0,75L + 0,25L	6	00
black	2793	0,75L + 0,25L	6	00

## ACRYLFILLER SHS 4:1

000



## ГРУНТ АКРИЛОВЫЙ SHS 4:1

000

colour	product number	unit amount	quantity in one carton	gross weight box (kg)
grau	2816	0,8L + 0,2L	6	00
white	2812	0,8L + 0,2L	6	00
black	2813	0,8L + 0,2L	6	00



## ONE-COMPONENT ACRYLFILLER

It is the single component product, and it does not require the addition of the hardener. Thanks to suitable hiding and filling properties, and very good adhesiveness the primer can be put on practically all surfaces. 1K primer is resistant for chemical and atmospheric factors. It is characterized by good polishing features and is simple in application.

## ГРУНТ АКРИЛОВЫЙ 1K

Это однокомпонентный продукт, не требующий добавления отвердителя. Благодаря соответствующим кроющим и заполняющим качествам, а также очень хорошей прилипаемости ее можно наносить практически на все поверхности. Обладает стойкостью к воздействию химических и атмосферных факторов, обладает хорошей способностью к шлифовке. Прост в применении.

colour	product number	unit amount	quantity in one carton	gross weight box (kg)
grau	1587	0,8L	6	00

# Acrylfillers / Акриловые грунты



## FILLER FOR PLASTIC

The special product for improving the adhesiveness of acrylic and polyurethane products to plastics surfaces, also layers stuck together on the polypropylene. It is product simple in application and very effective.

## ГРУНТ ПО ПЛАСТИКУ

Специальное средство, улучшающее адгезию акриловых и полиуретановых материалов к пластмассам, также деталям, приклеенным на полипропилен. Этот грунт прост в применении и очень экономичен.

colour	product number	unit amount	quantity in one carton	gross weight box (kg)
grau	1594	1L	6	00



## EPOXY PRIMER 10:1

The product for priming of all surfaces made of steel, aluminium, cast iron, zinc and non ferrous metals. Quickly drying with the great resistance for chemical and atmospheric factors.

## ГРУНТ ЭПОКСИДНЫЙ 10:1

Продукт для грунтовки разнообразных поверхностей из стали, алюминия, чугуна, цинка и нежелезных металлов, быстросохнущий с высокой стойкостью к воздействию химических и атмосферных факторов.

product number	unit amount	quantity in one carton	gross weight box (kg)
4786	1kg + 100 g	6	00



## WASH PRIMER CHROMATE FREE

Two component, perfect on hardly adhesive surfaces. It assures the superb adhesiveness of following layers and very large corrosion resistance. It does not contain chrome compounds.

## ГРУНТ РЕАКТИВНЫЙ

Двухкомпонентный грунт, оптимален для поверхностей с плохой адгезией. Обеспечивает прекрасную адгезию очередных слоёв и очень хорошую антикоррозионную стойкость. Не содержит хроматов.

product number	unit amount	quantity in one carton	gross weight box (kg)
300002261+300002263	0,8L + 0,4L	6	00



# Clear coats / Акриловые лаки

## CLEAR COAT CM 35 MS 2:1

000



## ЛАК MS CM 35 2:1

000

product number	unit amount	quantity in one carton	gross weight box (kg)
1999	1L	6	00
1998	5L	4	00
hardener			
1832	0,5L	6	00
1830	2,5L	4	00

## CLEAR COAT HS 2:1

000



## ЛАК HS 2:1

000

product number	unit amount	quantity in one carton	gross weight box (kg)
1208	1L	6	00
1142	5L	4	00
hardener			
1209	0,5L	6	00
1186	2,5L	4	00

## CLEAR COAT HS 4:1

000



## ЛАК HS 1:1

000

product number	unit amount	quantity in one carton	gross weight box (kg)
1051	1L	6	00
hardener			
1052	0,5L	4	00

## Clear coats / Акриловые лаки



### CLEAR COAT LM 80G

Are thick lacquers, with the addition of even up to 20% of thinner. The CT lacquers make a separate group: quicker-drying, with better scratch and weather resistance, they are lacquers of average thickness about 10% of thinner should be added.

### ЛАК LM 80G

это густые лаки, нуждающиеся в применении 20% разбавителя. Отдельную группу составляют лаки серии СТ, характерными чертами которых являются быстрая высыхаемость, повышенная устойчивость к механическим и атмосферным воздействиям. Это лаки средней густоты с применением около 10% разбавителя.

product number	unit amount	quantity in one carton	gross weight box (kg)
1286	1L	6	00
1415	5L	4	00
<b>hardener</b>			
1288	0,5L	6	00
1416	2,5L	4	00

## Underbody and conservation / Шасси и консервация



### UBS ANTI GRAVEL

This product produces a long-lasting, strong and elastic layer; it protects the car body against corrosion and (small) stone hits. It gives also good protection against oil products, water and salt. At a time you can apply a thick layer, which can be then lacquered. Quick-drying.

After setting, the layer can be lacquered.

### СРЕДСТВО ЗАЩИТЫ КУЗОВА

Образует упругое, прочное покрытие, которое обеспечивает длительную защиту кузова от коррозии и ударов камней. Легко наносится толстым слоем. Обладает большой сопротивляемостью к солям, кислотам и щелочам. Быстро сохнет.

После полного высыхания может быть покрыто всевозможными лакокрасочными продуктами.

colour	product number	unit amount	quantity in one carton	gross weight box (kg)
grau	300002387	1 L	12	00
white	300002384	1 L	12	00
black	300002385	1 L	12	00

# Underbody and conservation / Шасси и консервация



## ML - CAVITY WAX

The agent is intended for protecting closed sections of the car body (e.g. doors, bonnet, sills) from corrosion with the use of an airgun. It has good properties for penetrating into gaps and displacing moisture from the surface. It creates an elastic, watertight coating that protects from water and salts, and is resistant to various climactic conditions. A one-component product on the basis of wax and waterproofing agents.

Does not react with painted surfaces.

## СРЕДСТВО ДЛЯ ЗАЩИТЫ СКРЫТЫХ ПОЛОСТЕЙ

Средство, предназначенное для предохранения закрытых профилей кузовов (напр. дверь, капот, пороги) от коррозии. Обладает хорошими свойствами по прониканию внутрь щелей и вытеснению влаги. Создает эластичную, непроницаемую оболочку, предохраняющую от воздействия воды и соли. Однокомпонентный продукт на базе воска и пропитывающих средств.

Не вступает в реакцию с окрашенными слоями.

colour	product number	unit amount	quantity in one carton	gross weight box (kg)
amber	300003680	1 L	12	00
transparent	300003681	1 L	12	00



## 2 IN 1 UBS/SEALING COMPOUND

Rubber – synthetic product. It creates strong coating, protecting body surface from stones hits and gravel, it is also used for sheets connections sealing. It has sound dampening properties. May be lacquered with all lacquer systems. Perfect for all weather conditions.

## UBS 2 B 1/МАССА ДЛЯ ШВОВ

Смолистое каучуковое средство. Создает прочную оболочку, обеспечивающую поверхность кузова от ударов камней, гравия и одновременно служит для уплотнения стальных стыков. Обладает свойством глушения звука. Подходит для лакирования всеми лакировочными системами. Идеально выдерживает воздействие различных климатических условий.

colour	product number	unit amount	quantity in one carton	gross weight box (kg)
grau	300002908	1 L	12	00
black	300002907	1 L	12	00

# Underbody and conservation / Шасси и консервация





## UNDERBODY COATING BITUMEN & WAX BASED

The agent designed for permanent protection of the chassis areas of car body from corrosion. Based on bitumen, it characterizes itself with perfect sound absorbing properties. After drying it leaves well adhering coating, ensuring protection in diverse climatic conditions and protecting from gravel material. Available variants: 1l can to be used with a gun and 1 kg to be used with a brush.

## INTERGUM АНТИГРАВИЙНОЕ ЗАЩИТНОЕ ПОКРЫТИЕ

Средство, предназначено для устойчивой защитной обработки от коррозии поверхности шасси с несущим кузовом. На основе битума, характеризуется отличными свойствами звукопоглощения. После высыхания, образует прочно прилегающую оболочку, защищающую в переменных климатических условиях и защищающую от ударов гравия. Доступные варианты: банка 1Л для нанесения пистолетом и 1кг для нанесения кистью.

	product number	unit amount	quantity in one carton	gross weight box (kg)
	300002905	1 L	12	00
	300002906	1 kg	12	00

# Polyester resin / Полиэфирная смола



## POLYESTER RESINE

Elastic, structural resin designed for manual laminating. Used together with proper catalytic agents and a glass mat, it is used for repairing defects in the car body. Very good adhesion to metal surfaces.

## ПОЛИЭФИРНАЯ СМОЛА

Специальная полиэфирная смола, предназначена для работы вручную. В комбинации с соответствующим катализатором и стеклотканью служит для ремонта различных повреждений кузова. Обладает отличной адгезией к различным металлическим поверхностям.

	product number	unit amount	quantity in one carton	gross weight box (kg)
	1044	1 kg	6	00
	1045	5 kg	4	00

# Repair box / Ремонтный набор



## REPAIR KIT STANDARD /QUICK USE (250G RAISIN WITH HARDENING AGENT + FIBERGLASS MAT)

Three-component mixture purposed for repairing large holes. Tailored ready made fiberglass saves much time and provides coating adhesive to foundation. It is perfect for car bodies, caravans, boats, yachts repairs. It is purposed to be manually applied, and resists synthetic petrol, lubricants, oils, diluted acids and bases. Do not apply on active foundation, one-component acrylic and nitrocellulose layers.

## РЕМОНТНЫЙ НАБОР СТАНДАРТ/БЫСТРЫЙ (250Г СМОЛА С ОТВЕРДИТЕЛЕМ + СТЕКЛОМАТ)

Трёхкомпонентный продукт для ремонта значительных повреждений (полиэфирная смола, отвердитель и стекломат). Разрезанный стекломат позволяет уменьшить время работы. Полученное покрытие обладает очень хорошей адгезией к поверхности. Служит для ремонта автомобильных кузовов, лодок, яхт, кемпинговых прицепов и т.п. Предназначена для ручного накладывания, устойчивая к действию бензина, смазок, масел, разбавленных кислот и оснований. Не наносить на реактивные грунты, однокомпонентные акриловые и нитроцеллюлозные продукты.

colour	product number	unit amount	quantity in one carton	gross weight box (kg)
standard / нормальный	1188	250g + 0,25m <sup>2</sup>	16	00
fast / быстрый	2323	250g + 0,25m <sup>2</sup>	16	00

# Thinners / Разбавители



## THINNERS

Thinners are indispensable here they complete the lacquer and primer lines. They are used for thinning so that proper spraying viscosity of these products can be achieved. We offer (A) thinner to acrylic lacquer, (B) thinner to acrylic, (C) base thinner, (D) epoxy thinner, (E) Fade out thinner for MS and HS clear coat.

## РАЗБАВИТЕЛИ

Разбавители составляют неотъемлемую группу продуктов, дополняющих серию лаков и грунтов. Предназначены для разбавления продуктов с целью получения требуемой рабочей вязкости. В предложении имеются: универсальный акриловый разбавитель, разбавитель для прозрачных лаков, разбавитель для базовых покрытий, разбавитель для эпоксидного грунта, разбавитель для переходов (для лаков MS и HS).

**A** - thinner to acrylic clear coats / разбавитель для прозрачных лаков

**B** - base thinner / разбавитель для базовых покрытий

**C** - thinner epoxy / разбавитель для эпоксидного грунта

product number	unit amount	quantity in one carton	gross weight box (kg)
<b>A</b> 300002256	1 L	6	00
<b>A</b> 300002257	5 L	4	00
<b>B</b> 1218	1 L	6	00
<b>B</b> 2265	5 L	4	00
<b>C</b> 1152	1 L	6	00

## Remover / Антисиликон



### SILICONE REMOVER

Silicon remover is used for cleaning surfaces before lacquering. Impurities, such as silicone, wax, grease are dangerous as they prevent the user from achieving a good lacquer coating. To be used on metal and plastic surfaces.

### АНТИСИЛИКОН

Антисиликон это продукт, который служит для очистки поверхности перед лакировкой. Загрязнения, такие как силикон, воск и жир, очень опасны для получения идеального эффекта во время лакировки. Антисиликоном можно очищать металлические поверхности и пластмассы.

product number	unit amount	quantity in one carton	gross weight box (kg)
300002265	1 L	6	00
300002266	5 L	4	00

## Accelerator / Ускоритель сушки



### DRYING ACCELERATOR

Additive to speed up bond products based on acrylic resin. Designed for two-component polyurethane systems. 2% accelerator reduces drying time up to 50% compared to the cross-linking products with no acceleration. It improves the fluidity and appearance of paint coating. It does not cause clouding the varnish.

### УСКОРИТЕЛЬ СУШКИ

Дополнение ускоряющее схватывание продуктов основанных на акриловых смолах. Предназначен для 2-х компонентных полиэфирных систем. 2% ускорителя может сократить время высыхания до 50% по сравнению со временем высыхания продукта без ускорения. Улучшает растекаемость и вид лаковой оболочки. Не вызывает помутнения лака.

product number	unit amount	quantity in one carton	gross weight box (kg)
2342	150 ml	6	00

## Additional products



### ANTI GRAVEL SPRAY (UBS)

Środek na bazie żywic syntetycznych, chroniący karoserię pojazdu przed oddziaływaniem czynników mechanicznych i chemicznych, do stosowania doraźnie na małych powierzchniach, gotowy do użycia, można go lakierować wszystkimi systemami lakierów.

### СПРЕЙ ДЛЯ КОНСЕРВАЦИИ КУЗОВА (UBS)

Окрашиваемое средство на основе синтетических смол, обеспечивает защиту автомобильного кузова от действия механических и химических факторов, для применения на небольших поверхностях. Можно лакировать всеми видами лаков.

colour	product number	unit amount	quantity in one carton	gross weight box (kg)
grau	300002291	500 ml	12	00
black	300002289	500 ml	12	00
white	300002286	500 ml	12	00

## Additional products



### CAVITY WAX SPRAY ML

A wax and impregnate agents based preparation purposed for protection and care after tinsmithing and lacquering repairs.

### СПРЕЙ ДЛЯ ЗАЩИТЫ СКРЫТЫХ ПОЛОСТЕЙ ML

Средство на основе воска и пропиточных средств. Предназначено для ремонта и консервации заводской защиты, и консервации после рихтовочно - лакокрасочных работ.

colour	product number	unit amount	quantity in one carton	gross weight box (kg)
amber	300002317	400 ml	12	00
transparent	300002314	400 ml	12	00



### ACRYLIC SPRAY BLACK GLOSS/BLACK MAT/WHITE GLOSS

Quick-drying lacquers, well covering and of good adhesion to metal, plastic, glass, wood, and resistant to weather conditions, chemical substances, petrol, UV radiation.

### СПРЕИ АКРИЛОВЫЕ ЧЁРНЫЙ БЛЕСК/ЧЁРНЫЙ МАТ/БЕЛЫЙ БЛЕСК

Быстросохнущие покрывочные краски, обладают хорошей адгезией к металлу, пластику, стеклу, древесине, устойчивы к химическим веществам, ультрафиолету, атмосферным воздействиям, бензиностойкие.

colour	product number	unit amount	quantity in one carton	gross weight box (kg)
black gloss	300002306	400 ml	12	00
black matt	300002302	400 ml	12	00
white gloss	300002294	400 ml	12	00



### ACRYL SPRAY SILVER

Quick-drying lacquer for wheel rims, hubcaps, small parts of body, decoration, of good adhesion to many foundations, providing protection against corrosion, salt and water action, resistant to scratches, petrol and chemical substances action, resistant to UV radiation; shall not be covered with colorless lacquer.

### АКРИЛОВЫЙ СПРЕЙ - СЕРЕБРЯНЫЙ

Быстросохнущая сохнущая краска для: дисков, колпаков, небольших деталей кузова автомобиля, для декорации, обладает хорошей адгезией ко всем видам поверхности, защищает от коррозии, действия соли и воды, устойчивая к царапинам, бензиностойкая, устойчивая к химическим веществам и ультрафиолету, не покрывать бесцветным лаком.

colour	product number	unit amount	quantity in one carton	gross weight box (kg)
silver	300002326	400 ml	12	00

## Additional products



### ACRYLIC SPRAY-SILVER METALIC

Quick - drying, gloss, lacquer for wheel rims, hubcaps, small parts of body, decoration, of good adhesion to many foundations, providing protection against corrosion, salt and water action, resistant to scratches, petrol and chemical substances action, resistant to UV radiation; additionally a colorless lacquer may be applied.

### АКРИЛОВЫЙ СПРЕЙ-СЕРЕБРЯНЫЙ МЕТАЛЛИК

A fast - drying, lead free, acrylic based, spray lacquer providing high gloss effect. It imparts chrome color; weather-resistant; purposed for small body parts, decoration, etc; chrome shall not be covered with other paint, not resistant to erasing.

colour	product number	unit amount	quantity in one carton	gross weight box (kg)
silver metallic	300002330	400 ml	12	00



### ACRYLIC SPRAY - SILVER CHROME

Quick-drying lacquers, well covering and of good adhesion to metal, plastic, glass, wood, and resistant to weather conditions, chemical substances, petrol, UV radiation.

### АКРИЛОВЫЙ СПРЕЙ- СЕРЕБРЯНЫЙ ХРОМ

Быстросохнущая сохнущая, не содержащая свинца краска на основе акрила, дающая эффект сильного блеска. Дает гладким поверхностям цвет похожий на хром, устойчивая к атмосферным воздействиям, предназначена для небольших деталей кузова автомобилей, декорации и т.п. На хром не рекомендуется наносить другую краску, не устойчивая к стиранию.

colour	product number	unit amount	quantity in one carton	gross weight box (kg)
silver chrome	300002328	400 ml	12	00



### SPRAY CLEAR COAT 1 K ACRYLIC

Quick - drying, one component, clearcoat and of lasting gloss and good adhesion to many foundations lacquer; provides protection against corrosion, resists scratches and strikes, petrol and chemical substances action, and weather conditions.

### СПРЕЙ БЕСЦВЕТНЫЙ АКРИЛОВЫЙ ЛАК

Быстро сохнущий, однокомпонентный бесцветный лак с долговременным блеском и хорошей адгезией ко всем видам поверхности. Обеспечивает защиту от коррозии, устойчивый к царапинам и ударам. Обладает стойкостью к бензину, к химическим веществам и атмосферным воздействиям.

colour	product number	unit amount	quantity in one carton	gross weight box (kg)
transparent	300002311	400 ml	12	00



## Additional products



### SPRAY ACRYLIC 1K GREY PRIMER

A high quality, one - component primer of fast-drying time; used to prepare base for lacquering operations on body parts; appropriate primer for another application of all lacquers; easy wet and dry sanding, efficient and resists scratches.

### АКРИЛОВЫЙ СПРЕЙ - ГРУНТ 1К

Однокомпонентный грунт высокого качества, с очень коротким временем сушки. Его используют для приготовления поверхности для лакировочных работ на деталях автомобильных кузовов, лёгок в шлифовании «по мокрому» и «по сухому», устойчивый к царапинам, продуктивный.

colour	product number	unit amount	quantity in one carton	gross weight box (kg)
grey	300002319	400 ml	12	00



### SPRAY PLASTIC PRIMER

A high quality agent that improves adhesion to plastic; purposed for majority of plastic; fast - drying (drying time is 10-15 minutes), ready made, applied to small repairs and small scratches; may be applied for all lacquers.

### СПРЕЙ ГРУНТ НА ПЛАСТИК

Высококачественная структурная краска. Обладает хорошей адгезией, служит для ремонта бамперов из пластмассы, не нарушает структуры бампера, устойчивая к царапинам, ударам, устойчивая к атмосферным воздействиям и химическим веществам.

colour	product number	unit amount	quantity in one carton	gross weight box (kg)
transparent	300003679	400 ml	12	00



### SPRAY BUMPER PAINT BLACK

A high quality paint of good adhesion; applied for plastic bumpers repairs; does not disturb bumper structure, resists scratches, strikes, chemical substances and weather conditions.

### СПРЕЙ СТРУКТУРНАЯ КРАСКА ДЛЯ БАМПЕРОВ (ЧЕРНАЯ)

Высококачественная структурная краска. Обладает хорошей адгезией, служит для ремонта бамперов из пластмассы, не нарушает структуры бампера, устойчивая к царапинам, ударам, устойчивая к атмосферным воздействиям и химическим веществам.

colour	product number	unit amount	quantity in one carton	gross weight box (kg)
black	300002297	400 ml	12	00

# Additional products



## SPRAY REMOVER PAINT

An aerosol preparation for removing old lacquers and coatings from metal, wood, brick, glass, etc; only for industrial application; apply protective clothing; protect eyes.

## СПРЕЙ СМЫВКА REMOVER PAINT

Препарат в аэрозоле, для удаления старых лакировочных покрытий из металла, древесины, кирпича, стекла и т.п. Служит только для промышленного использования. Использовать при применении средств индивидуальной защиты. Предохранять глаза.

product number	unit amount	quantity in one carton	gross weight box (kg)
300002726	400 ml	12	00



## SPRAY SANDING AID BLACK

A matt, control lacquer applied during sanding; fast-drying (ready to sand after 5-10 minutes).

## СПРЕЙ ПРОЯВОЧНЫЙ ГРУНТ (черный)

Предназначен для создания вспомогательного слоя во время шлифовки. С ускоренным временем сушки (можно шлифовать после 5 - 10 мин сушки).

colour	product number	unit amount	quantity in one carton	gross weight box (kg)
black	300002312	500 ml	12	00



## HEATPROOF SPRAY

A high quality, metallic, silver, aerosol, fast - drying lacquer for covering metal, wood, plastic, glass ,etc.; of high adhesion; resists high temperatures (up to 650°C), petrol, chemical substances and weather conditions.

## ЖАРОСТОЙКИЙ СПРЕЙ

Высокого качества металлический лак в аэрозоле, цвет-серебряный, быстро сохнущий, для покрытия поверхности из металла, стекла, древесины, пластмасс и тп., с идеальной адгезией, устойчивый к высоким температурам (до 650оС) и атмосферным воздействиям, бензиностойкий, устойчивый к химическим веществам.

colour	product number	unit amount	quantity in one carton	gross weight box (kg)
silver	300002332	400 ml	12	00
black	300004831	400 ml	12	00

# Additional products



## SPRAY CYNK - ALUMINIUM

Farba natryskowa z pół połyskiem, w kolorze srebrnym, dająca bardzo dobrą elektrochemiczną ochronę przed korozją po naniesieniu jej na powierzchnię metalową. Farby można używać w charakterze podkładu, po wyschnięciu można aplikować inne produkty akrylowe lub masy uszczelniające.

## СПРЕЙ ЦИНК - АЛЮМИНИЙ

Аэрозольная краска с полублеском, цвет серебряный, дает очень хорошую электрохимическую защиту от коррозии после нанесения её на металлическую поверхность. Краску можно применять как грунт, после сушки можно наносить другие акриловые продукты или массы для швов.

product number	unit amount	quantity in one carton	gross weight box (kg)
300002301	400 ml	12	00



## PREFILL SPRAY

An aerosol container designed to be filled in with acrylic lacquers, solvents; ready made.

## СПРЕЙ ПОЛУПРОДУКТ

Аэрозольный баллон для заправки акриловыми красками, разбавителями, готовый к применению.

type	product number	unit amount	quantity in one carton	gross weight box (kg)
male	300000501	400 ml	12	00
female	300000502	400 ml	12	00



## U - PRIMER

A solvent based primer provides protection against humidity; improves adhesion of sealing agents to glass and provides additional protection against UV radiation; it provides for best base on car windows on first assembly and other repairs; this application requires use of cleaning agent; available container: 30ml.

## ГРУНТ ДЛЯ ВКЛЕЙКИ СТЕКОЛ U - PRIMER

Влагозащитный грунт на основе разбавителя. Грунт облегчает прилегание продуктов-уплотнителей на стекло, обеспечивает защиту от ультрафиолета UV. Составляет идеальный базовый слой на автомобильных стеклах при первом монтаже и при других ремонтах. Такое использование требует применения обезжиривающих материалов. Доступный вариант: 30 мл

product number	unit amount	quantity in one carton	gross weight box (kg)
300002024	30ml	25	00

# Additional products



## SEALANT IN CARTRIDGE

A polyurethane, one component, gluing and sealing compound of fast drying. It provides for flexible and permanent connection of metals, glass, wood, plastic, and concrete; resistant to adverse weather conditions and aging; provides for easy smoothing and finishing; may be lacquered and used to join spoilers, mold parts, body panels.

## МАССА ДЛЯ ШВОВ КАРТУШ

Полиуретановая масса клеюще - уплотняющая - это однокомпонентный, быстро сохнущий продукт. Гарантирует прочные и эластичные соединения металла, стекла, древесины, стекловолокна и бетона. Продукт устойчивый к атмосферным воздействиям и процессу старения. Массу можно легко выглаживать и выравнивать. Она может быть окрашена. Подходит для соединения интерцепторов, формирования деталей, панелей кузова.

colour	product number	unit amount	quantity in one carton	gross weight box (kg)
grey	300002282	310 ml	12	00
black	300002278	310 ml	12	00
white	300002280	310 ml	12	00
eqru	300004832	310 ml	12	00



## POLYURETHANE GLASS ADHESIVE FOR AUTOMOBILE WINDSCREEN

A polyurethane, elastic, one component, high quality adhesive for windows that bonds under impact of air humidity. It is of good stability and brief bonding time, and deadens sounds and vibrations; resistant to adverse weather conditions and aging; adequate for structural bonding exposed to a dynamic pressure; purposed to use on glass, metal panels (primed U-Primer).

## КЛЕЙ ДЛЯ СТЕКЛА

Полиуретановый клей для стекла, однокомпонентный, эластичный, высококачественный продукт. Можно его использовать при низких температурах. Обладает хорошей устойчивостью и коротким временем высыхания, обладает так же свойствами глушения вибрации и звуков. Устойчив к старению и атмосферным воздействиям. Подходит для использования в структуральных соединениях, которые могут быть подвержены высокой силе динамического нажима. Применяется как для вклейки стекол, так и для проклейки металлических конструкций.

type	product number	unit amount	quantity in one carton	gross weight box (kg)
black	300003672	310 ml	12	00



## QUICK-DRYING WINDSCREEN PANE FAST

Unary, adhesive, polyurethane sealing substance hardening in contact with air moist. Thanks to its properties, the product changes its consistence from paste into elastomer ring with perfect tensile strength and resistance to aging. A cartridge with a large outlet allows to use product in low temperatures. It can be applied to both glass and metallic panels.

## КЛЕЙ ДЛЯ СТЕКОЛ БЫСТРОСОХНУЩИЙ

Односоставная, липкая полиуретановая уплотняющая масса, затвердевающая под воздействием влаги в воздухе. Благодаря этой реакции продукт изменяет свою консистенцию с пасты на эластомерное кольцо с отличной устойчивостью к растягиванию и старению. Вкладыш с большим вылетом позволяет производить наклеивание при низких температурах. Применяется как для стекла, так и для металлических панелей.

type	product number	unit amount	quantity in one carton	gross weight box (kg)
black	300003906	310 ml	12	00

## Additional products



**GOLD WIRE (A)** – 22,5 cm steel gold wire to cutting the car's windscreen.  
**WIRE HANDLE (B)** - self locking wire handle to cutting the car's windscreen.  
**DIRECT WIRE FEEDER WITH T-HANDLE ( C )**

**ПРОВОЛОКА ДЛЯ ВЫРЕЗКИ СТЕКЛА ( A )** - 22,5 см стальная плетенная проволока желтого цвета.  
**РУКОЯТКА С ЗАЖИМОМ ДЛЯ ПРОВОЛОКИ ДЛЯ ВЕРЕЗКИ СТЕКЛА ( B )**  
**ШИЛО ДЛЯ ПРОДЕВАНИЯ ПРОВОЛОКИ ДЛЯ ВЫРЕЗКИ СТЕКЛА ( C )**

product	pack	product number
A	1	34059
B	1	34061
C	1	34060



**FELT APLICATOR** – high quality applicator for applying of the primer  
**АПЛИКАТОР ДЛЯ НАНЕСЕНИЯ ГРУНТА** - высокого качества аппликатор облегчающий нанесение грунта.

pack	product number
black	300004062



**FLAT NYLON BRUSH** - brush with nylon bristle used to apply masses, "baranki" UBS (type of plaster), "intergum" etc. Available in two widths : 25 mm and 30 mm  
**КИСТЬ НЕЙЛОНОВАЯ ПЛОСКАЯ** - кисть с нейлоновым волосом предназначена для масс, антигравиев UBS, Интергум и тп. Доступная ширина : 25мм и 30мм.

size	pack	product number
25 mm	10	33550
30 mm	10	33551



**TWO MORTAL LITTLE BRUSH SETS** - the set of 12 mortal little brushes.  
**НАБОР КИСТЕЙ ДЛЯ СМЕШИВАНИЯ** - набор 12шт кистей для смешивания.

product	pack	product number
A	1	33552

## Additional products



**SEAM SEALANT IN TIN (GREY)**-polyurethane, fast drying brushable seam sealant for sealing the welded and pressure welded joints of car body steel sheets. It produces elastic joints which can be lacquered (painted). The produced layer is durable (does not crack) and gives an excellent protection from water and damp.

**МАССА ДЛЯ ШВОВ СЕРАЯ** - полиуретановая, быстро сохнущая масса для швов на кисть, служит для уплотнения сварных швов листов автомобильных кузовов. Обеспечивает эластичное соединение, которое после сушки можно лакировать. Продукт образует гладкую нерастрескивающую поверхность и обеспечивает идеальную защиту от воды и влаги.

pack	product number
black	300004062



**DUST MASK** - offers relief from the irritating effects of common nuisance dusts.

**ПРОТИВОПЫЛЕВАЯ МАСКА** - предохраняет дыхательную систему от пыли.

type	pack	product number
with valve / с вентиляем	12	30408
without valve / без вентиля	20	30409



**DISPOSABLE NITRILE GLOVES** - heavy duty, elastic, and provides protection against solvents; powder free and silicone free gloves.

**ОДНОРАЗОВЫЕ НИТРИЛОВЫЕ ПЕРЧАТКИ** - прочные и устойчивые к работе с растворителями, эластичные, без пудры. Не содержат силикона.

size	pack	product number
L	100	30488
XL	100	30489



**PAPER TOWEL ROLL** - a white, two ply, cellulose towel of 280 m.

**БУМАЖНОЕ ПОЛОТЕНЦЕ В РУЛОНЕ** - целлюлозный обтирочный материал, двухслойный, белый - 280 м.

pack	product number
2	300000360

# Additional products



Polishing foams M14

Полировальная губка M14

**ПОЛИРОВАЛЬНЫЕ ГУБКИ** - полировальные куги, предназначенные для механической полировки и шлифовки автомо-бильных лаков а также лакировочных покрытий различных видов, с возможностью применения крупнозернистых полировальных паст. Обладают высоким качеством и профессиональным выполнением. Можно применять как «по мокрому» так и «по сухому» в диапазоне скоростей от 600 до 2600 об/мин без нагрузки. Губки во время работы не вибрируют, это значительно влияет на их живучесть.

Губки доступны в четырёх вариантах твёрдости - цветах, различающих их применение:

**Белая** - твёрдая, густая губка, идеальная для шлифовки и полировки двухкомпонентных акриловых лаков.

**Розовая** - губка средне- твёрдая, менее плотная, для полировки всех видов лаков.

**Жёлтая** - губка мягкая, рекомендуемая для полировки всех видов лаков (не ликвидирует заводской муар), не вызывает эффекта голограммы.

**Чёрная** - очень мягкая губка, предназначена особенно для тёмных лаков. Снимает следы полировки, не вызывает эффекта голограммы.



Polishing foams with velcro (thin)

Полировальная губка на липучке тонкая



Polishing foams with velcro

Полировальная губка на липучке



Wafel polishing foams with velcro (SPECIAL)

Полировальная губка на липучке со структурой вафля

Polishing foams M14 / Полировальная губка M14

colour	size	thread	pack	product number
white	150 x 50	M 14	72	300000323
pink	150 x 50	M 14	72	300000325
yellow	150 x 50	M 14	72	300000326
black	150 x 50	M 14	72	300000324

Polishing foams with velcro (thin) / Полировальная губка на липучке тонкая

colour	size	pack	product number
white	150 x 50	72	300000323
pink	150 x 50	72	300000325
yellow	150 x 50	72	300000326
black	150 x 50	72	300000324

Polishing foams with velcro / Полировальная губка на липучке

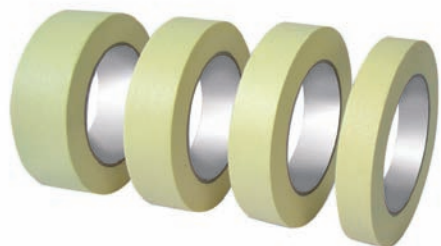
colour	size	pack	product number
white	150 x 50	72	300000323
pink	150 x 50	72	300000325
yellow	150 x 50	72	300000326
black	150 x 50	72	300000324

Wafel polishing foams with velcro (SPECIAL)

Полировальная губка на липучке со структурой вафля

colour	size	pack	product number
white	150 x 50	72	300000323
pink	150 x 50	72	300000325
yellow	150 x 50	72	300000326
black	150 x 50	72	300000324

## Additional products



**MASKING TAPE INTERTROTON** - a high quality, heavy -duty, solvent - based tape of high adhesion to plastic, metal surfaces. Very handy during making repairs at temperature not exceeding 80°C. Carrier: a yellow, flat paper. Glue: India rubber; thickness: 0,12 mm.

**МАЛЯРНАЯ ЛЕНТА INTER TROTON** - малярная лента высокого качества на основе рабавителя, с идеальной адгезией как к пластмассам, так и металлам, устойчивая к срыванию. Предназначена для ремонта автомобилей при температуре не выше чем 80°C. Носитель: жёлтая плоско - крепированная бумага, клей : натуральный каучук, толщина: 0,12 мм

size	pack	product number
19 mm x 50 m	48	300000535
25 mm x 50 m	36	300000536
30 mm x 50 m	32	300000537
38 mm x 50 m	24	300000538
50 mm x 50 m	24	300000539



**DOUBLE SIDED ADHESIVE TAPE** - purposed to install planted moulding, decorative profiles, etc; resists salt, water action, UV radiation, and high temperature. It has highly resistant to cutting; made from a foam enforced.

**ДВУХСТОРОННЯЯ ЛЕНТА** - служит для крепления молдингов, декорационных профилей, и т.п. Устойчивая к действию соли, воды, ультрафиолета и высокой температуры. Обладает высокой стойкостью к срезанию, сделана из усиленной ленты.

size	pack	product number
6 mm x 5 m	500	300000344
9 mm x 5 m	480	300000313
12 mm x 5 m	360	300000410
15 mm x 5 m	240	300000471
19 mm x 5 m	240	300000472
25 mm x 5 m	180	300000473



**MASKING TAPE WITH THE PULLING ASIDE EFFECT**-a protective tape purposed for masking windows gaskets, due to special plastic strip, a tape may be easily inserted under a gasket. Other part of the tape provides protection for a rubber gasket and window during lacquering.

**МАЛЯРНАЯ ЛЕНТА ДЛЯ ЗАЩИТЫ НЕСНИМАЕМЫХ РЕЗИНОВЫХ УПЛОТНИТЕЛЕЙ**- лента маскирующая, служит для защиты резиновых уплотнителей автомобильных стекол, благодаря специальной пластмассовой полоске лента легко подкладывается под резиновый уплотнитель. Остальная часть ленты обеспечивает защиту резинового уплотнителя и стекла во время лакокрасочных работ.

size	pack	product number
50 mm / 10mm x 10 mb	1	300000474
50mm / 15 mm x 10 mb	1	300002128



## Additional products



**POLYURETHANE FOAM FOR CAR INTERIORS** - purposed for masking door cavities, engine cover, boot cover, and for lacquered car panels; elastic, easy for use, sticks perfectly to uneven surfaces and fills void spaces, resistant to temperature (up to 60°C).

**ПОРОЛОНОВАЯ ЛЕНТА ДЛЯ ЗАЩИТЫ ЗАЗОРОВ И ПРОЕМОВ КУЗОВА** - для маскирования и защиты проемов и зазоров в дверях, крышки двигателя, крышки багажника, для перехода между границами лакируемой и защищаемой поверхности. Эластична и легка в применении, идеально прилипает к неровной поверхности, заполняя пустое пространство, стойкая к действию температуры (до 60°C).

size	pack	product number
13 mm x 20 mb	40	300000339
13 mm x 50 mb	1	300000340



**SOUNDPROOF BITUMEN MATS: WITH STRUCTURE, WITHOUT STRUCTURE** - adhesive, elastic mats adaptable to surface shape, purposed to deaden car floors, doors, boot, engine chambers. It may be covered with all types of car lacquers.

**БИТУМНАЯ ПЛАСТИНА ГИБКАЯ: ГЛАДКАЯ, СО СТРУКТУРОЙ** - самоклеящиеся, эластичные пластины, накладываются на поверхность полов кабины, двери, багажник, отсеки двигателя, служат для звукоизоляции. Можно покрывать различными видами лаков и красок.

type	size	pack	product number
without structure / гладкая	50 x 25 cm	30	300002028
without structure / гладкая	50 x 50 cm	20	300002030
with structure / структурная	50 x 25 cm	30	300002031
with structure / структурная	50 x 50 cm	20	300002029



**PLASTIC CUPS WITH SCALE** - handy containers for mixing lacquers made from a transparent, approved material; small, easy to use and store, antistatic.

**ПЛАСТИКОВЫЕ ЁМКОСТИ С ДЕЛЕНИЕМ** - удобные ёмкости для смешивания лаков, сделаны из прозрачной и стойкой пластмассы, очень удобны в применении и хранении. Обладают пыле и влагоотталкивающим эффектом и антистатическими свойствами.

**Additionally we offer: LIDS FOR CUPS**

**В продаже тоже есть: КРЫШКИ ДЛЯ ЁМКОСТИ**

capacity	pack	product number
GAC 400 ml	200	300002035
GAC 650 ml	200	300002036
GAC 1300 ml	200	300002037
GAC 2240 ml	200	300002038

**LIDS FOR CUPS / КРЫШКИ ДЛЯ ЁМКОСТИ**

GAC 400 ml	500	300002039
GAC 650 ml	500	300002040
GAC 1300 ml	400	300002041
GAC 2240 ml	400	300002042

## Additional products



**BOTTLE WITH BRUSH** - a perfect solution for customers of lacquering garages and paint mixing stations. Each bottle is provided with screw cap with a brush, funnel and ball for better mixing.

**БУТЫЛОЧКА ДЛЯ СМЕШИВАНИЯ С КИСТОЧКОЙ** - Удобное решение для клиентов ремонтных мастерских. Каждая бутылочка имеет крышку с кисточкой, шарик для перемешивания лака (краски) и воронку.

capacity	pack	product number
25 ml	50	300002018



**PLASTIC BOTTLE PPHD WITH CORK** - Easy to use bottles with gauge and cork, for thinners, varnishes, hardeners, etc.

**БУТЫЛОЧКА ПЛАСТИКОВАЯ РЕНД С ДЕЛЕНИЯМИ И ПРОБКЕЙ** - Удобные бутылочки с делениями и пробкой, для растворителей, красок, отвердителей и т.д.

capacity	pack	product number
100 ml	50	300004341
250 ml	130	300002831
500 ml	85	300002833
1000 ml	52	300002834



**PLASTIC CUPS (BUCKET) WITH LID** - Convenient containers for mixing and storing paints and lacquers, complete with lids.

**ПЛАСТИКОВЫЕ ЁМКОСТИ ( ВЕДРА ) С КРЫШКОЙ ( КОМПЛЕКТ)** - Удобные ёмкости для смешивания и хранения красок и лаков , в комплекте с крышкой.

capacity	pack	product number
0,365 L	1	300003441
0,6 L	1	300003437
1 L	1	300003439
3 L	1	300002749
5 L	1	300002750

## Additional products



**PAINT STRAINERS WITH NYLON MESH** - a disposable one with nylon mesh purposed for filtering mechanical impurities of paints and lacquers.

**ЛАКОКРАСОЧНЫЙ БУМАЖНЫЙ ФИЛЬТР** - одноразовый фильтр с нейлоновым патроном, служит для процеживания механических загрязнений красок и лаков.

size	pack	product number
125 μ	100	300000357
190 μ	100	300000358



**METAL PUTTY KNIFE „JAPAN“** - Paddles made from steel and stainless steel, with comfortable handle, allow for precise mixing of hard putty and hardener, and due to their flexibility they facilitate proper spreading of putty on flat and rounded surfaces.

Package: 4 pcs/set

**МЕТАЛЛИЧЕСКАЯ ШПАТЕЛЬ «ЯПОНКА»** - Шпателя, выполненные из стали и нержавеющей стали, с удобной ручкой, позволяют тщательно размешивать шпаклевочную смесь и отвердитель, а также благодаря своей гибкости облегчают правильное нанесение шпаклевки на плоские и округлые поверхности.

Упаковка: 4 шт./компл.

type	size	pack	article no.
stainless / сталь нержавеющая carbon steel / сталь	5 cm x 11 cm / 8 cm x 11 cm 10 cm x 11 cm / 12 cm x 11	200	300002890
stainless / сталь нержавеющая carbon steel / сталь	5 cm x 11 cm / 8 cm x 11 cm 10 cm x 11 cm / 12 cm x 11	200	300002186



**TACK-RAGS** - pick up and remove dust before lacquering.

**САЛФЕТКИ ПЫЛЕПОГЛАЩАЮЩИЕ** - удаляющие пыль, используются для протирания поверхности перед лакировкой.

size	pack	product number
42,5 x 75 cm	10	300002134
23 x 80 cm	10	300002999

## Additional products

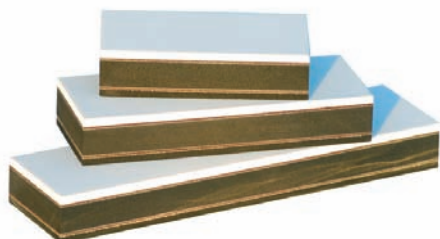


**SANDING CORK BLOCK** - bottom made from natural cork. Solution that is purposed to ensure best operating and comfortable hand grip.

**SANDING PLASTIC BLOCK** - an abrasive block with grips for abrasive paper.

**БРУСОК ШЛИФОВАЛЬНЫЙ ПРОБОЧНЫЙ** - из натуральной пробки, используется для абразивных работ. С одной стороны поверхность служит для наиболее эффективной работы, с другой для удобного удержания в руке.

**БРУСОК ШЛИФОВАЛЬНЫЙ ПЛАСТИКОВЫЙ** - брусок для абразивных работ, с держателями для бумаги.



type	size	pack	artide no.
cork block / брусок пробочный	25 x 60 x 105 mm	10	300000389
plastic / брусок пластиковый	165 x 85 mm / 212 x 105 mm	10	300000388 / 3154
foam / брусок из пенки	140 x 75 mm / 200 x 75 mm 290 x 75 mm	1	300003108 / 3609 3610



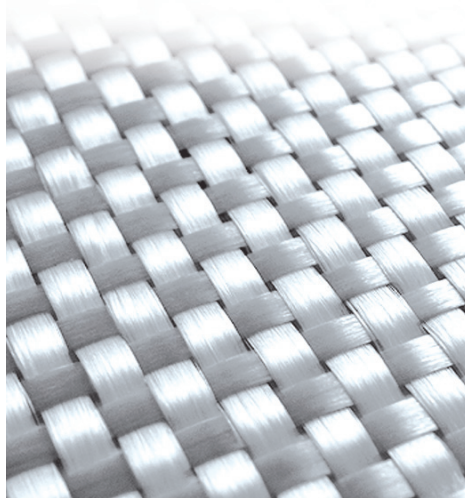
**FIBREGLASS MAT** - Combined with raisins is purposed for laminating, repairing vehicle bodies, yachts, boats, caravans, etc. Components purposed for repair may be made from steel or GRP (laminated surface) reinforced with glass fiber. They provide coatings of high adhesion to base, tough; resists synthetic petrol, oils, lubricants and short exposure to temperature up to 70°C.

**Do not apply on active foundation, one-component acrylic and nitrocellulose layers.**

**СТЕКЛОМАТ** - служит для ремонта значительных повреждений автомобильных кузовов, лодок, яхт, кемпинговых прицепов и т.п. Ремонтируемые элементы могут быть сделаны из стали или GRP (слоистых пластиков) усиленных стекловолокном. Полученные слои обладают хорошей адгезией, прочные, устойчивые к воздействию бензина, масел, смазок, а также кратковременного действия темп. до 70°C.

**Не наносить на реактивные грунты, однокомпонентные акриловые и нитроцеллюлозные продукты.**

size	pack	product number
300 g / m <sup>2</sup>	10	300001144
150 g / m <sup>2</sup>	10	300001143



**GLASSFABRIC** - are used in the production of polyester glass laminates, as a resin reinforcement. Allows for a higher glass content in the laminate and better durability. Minimizes the amount of resin necessary for the production of laminates while increasing durability.

**Available in 150, 200 and 400 g/ 1m<sup>2</sup>**

**СТЕКЛОТКАНИ** - используются в производстве полиэфино-стеклянных ламинатов для армирования смолы. Позволяют повысить содержание стекла в ламинате и достичь улучшенных параметров прочности. Применение стеклотканей в процессе производства ламинатов позволяет уменьшить расход смолы, обеспечивая в то же время улучшение параметров прочности.

**Предлагаемая граматура: 150, 200 и 400 г/м<sup>2</sup>**

size	pack	product number
400 g / m <sup>2</sup>	10	300004456
200 g / m <sup>2</sup>	10	300004457
150 g / m <sup>2</sup>	10	300004458

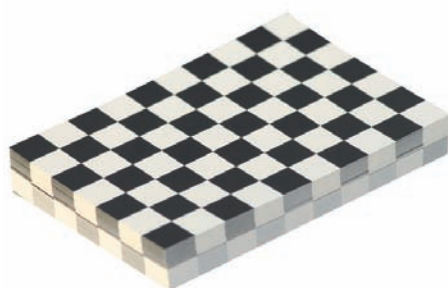
## Additional products



**AUTO MASK FOIL** - provides protection against paint, dust and damp, indispensable for lacquering operations.

**ЗАЩИТНАЯ ПЛЕНКА** - обеспечивает защиту от попадания лака, краски, пыли и влаги, необходима во время проведения лакировочных работ.

size	thickness	pack	artide no.
4 x 5 = 20 m2	0,007 mm	40	300000373
4 x 5 = 20 m2	0,005 mm	40	300000374



**TEST SHEET "CHECKERBOARD"** – paper sheet, covered with plastic in form of checkerboard, designed for control spraying. It facilitates selection of proper lacquer colour and controls its covering power during application.

**ТЕСТ КАРТА „ШАХОВНИЦА”** - бумажная карта в форме шахматной доски покрытая пластиком предназначенная для контрольного нанесения. Облегчает подбор соответствующего цвета лака и контролирует покрытие во время нанесения.

size	pack	product number
14 x 20,5 cm	200	00



**BUMPER PAINT** - the paint is one component, thermoplastic product. It is intended for lacquer finish of car elements, made of plastic, as bumpers, rails and mirrors. It enables the obtainment of the fine grained structure, imitating the plastic, and masking small defects of the base. It is characterized by short drying time and good adhesiveness to typical plastics (no adhesiveness to PE). The paint can serve as the final coat, without necessity of further lacquer finish.

**СТРУКТУРНАЯ КРАСКА ДЛЯ БАМПЕРОВ** - Это однокомпонентный термопластичный продукт. Предназначен для окраски элементов автомобилей, изготовленных из пластмасс, таких как бампера, молдинги, пороги, зеркала. Позволяет получить мелкозернистую структуру, имитирующую пластмассу, ретушируя мелкие дефекты основания. Характеризуется коротким временем высыхания и хорошей адгезией к типичным пластмассам (нет адгезии к полиэтилену PE). Может служить в качестве финального покрытия, без необходимости дальнейшей окраски.

capacity	pack	product number
0,8 L	6	300004830

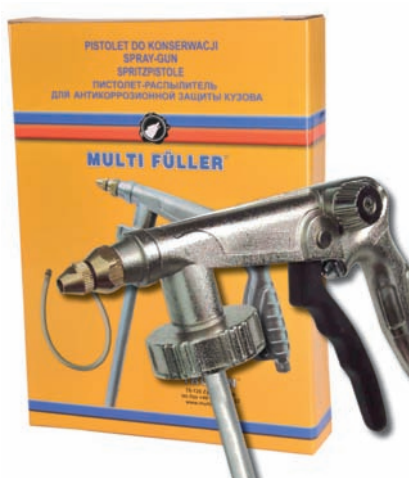
## Additional products



**LIQUID FOR SPRAYBOOTH WALLS** - Transparent, colourless product to be used in spray booths as an adhesive layer to stick the boards to. This modern product contains no organic dissolvent, can be easily spread on the booth walls and removed with water.

**ЖИДКОСТЬ ДЛЯ ПОКРАСОЧНЫХ КАМЕР** - Прозрачный, бесцветный продукт, для применения в покрасочных камерах как липкий слой, к которому прилипает пыль. Это современное средство не содержит органических растворителей, позволяет легко наносить на стенки кабины, а после применения смывается водой.

capacity	pack	product number
5 L	1	3000002753



**UNDERBODY SPRAY GUN** - an all purpose gun for body and underbody care agents, with pressure control. Description: light, solid construction, self-centering nozzle, plastic hose for use in closed profiles; spraying width and flow adjustable.

**ПИСТОЛЕТ ДЛЯ АНТИГРАВИЯ** - универсальный пистолет для средств защиты кузова и консервации шасси, с регулировкой давления. Свойства: легкая, удобная конструкция, самоцентрирующееся сопло, пластиковый тросик для нанесения в скрытых полостях. Ширина распыления и переноса краски регулируется.

pack	product number
20	00

**PAINTER STANDS** - available in versions: swivel, type "X" and type "XM" - stable and zinc plated construction. They have been designed to fix the elements of car body. Stands are recommended during painting work as a facilitation tool. The stands are used for: doors, bonnet, cover, hatch, wings.

**ЛАКИРОВОЧНЫЕ СТЕЛЛАЖИ** - доступные в версии: вращательный, типа «X» и типа «XM» - стабильная, покрытая цинком конструкция. Предназначены для крепления элементов кузова. Рекомендуются во время лакировочных работ как инструмент, который облегчает работу. Стеллажи предназначены для: дверей, капотов, двигателей, крыльев, багажников, зеркал.

model	pack	product number
<b>A.</b> swivel / вращательный	1	300003392
<b>B.</b> type „X”	1	300003393
<b>C.</b> type „XM”	1	300003394



A.



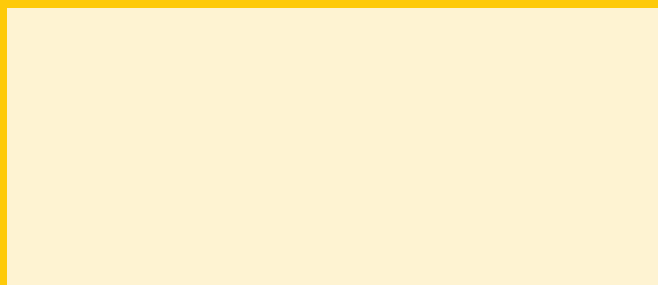
B.



C.



**MULTI FÜLLER®**



[multifuller@multifuller.com](mailto:multifuller@multifuller.com)  
[www.multifuller.com](http://www.multifuller.com)